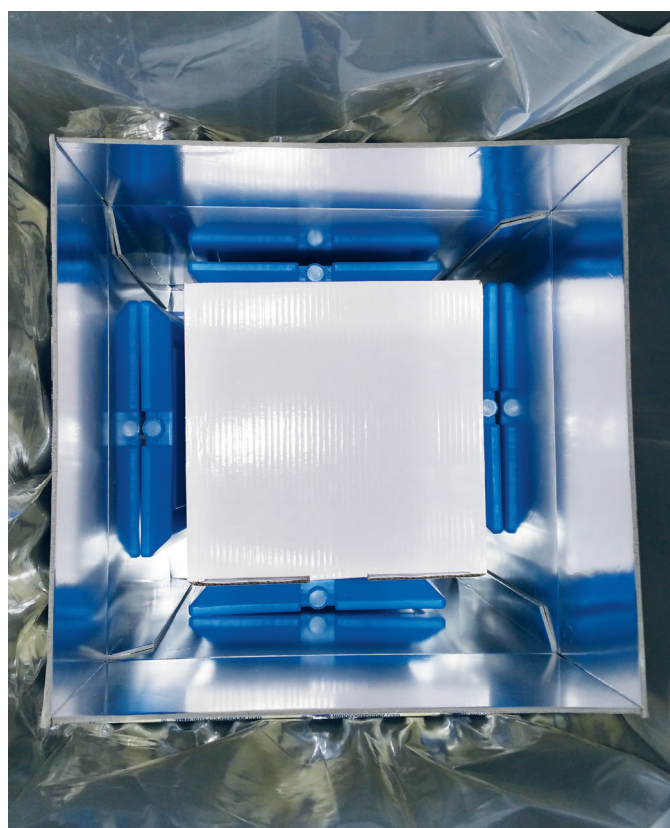
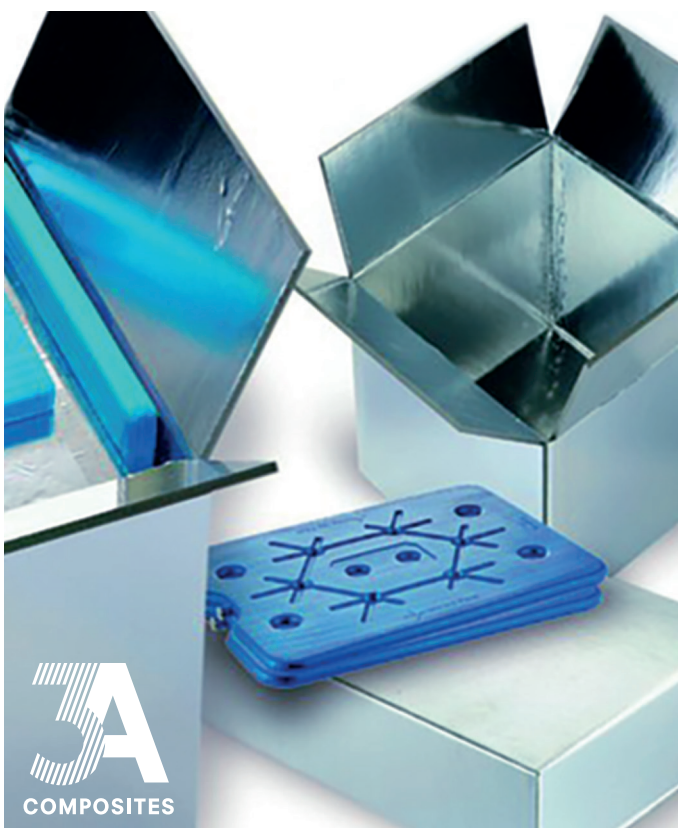
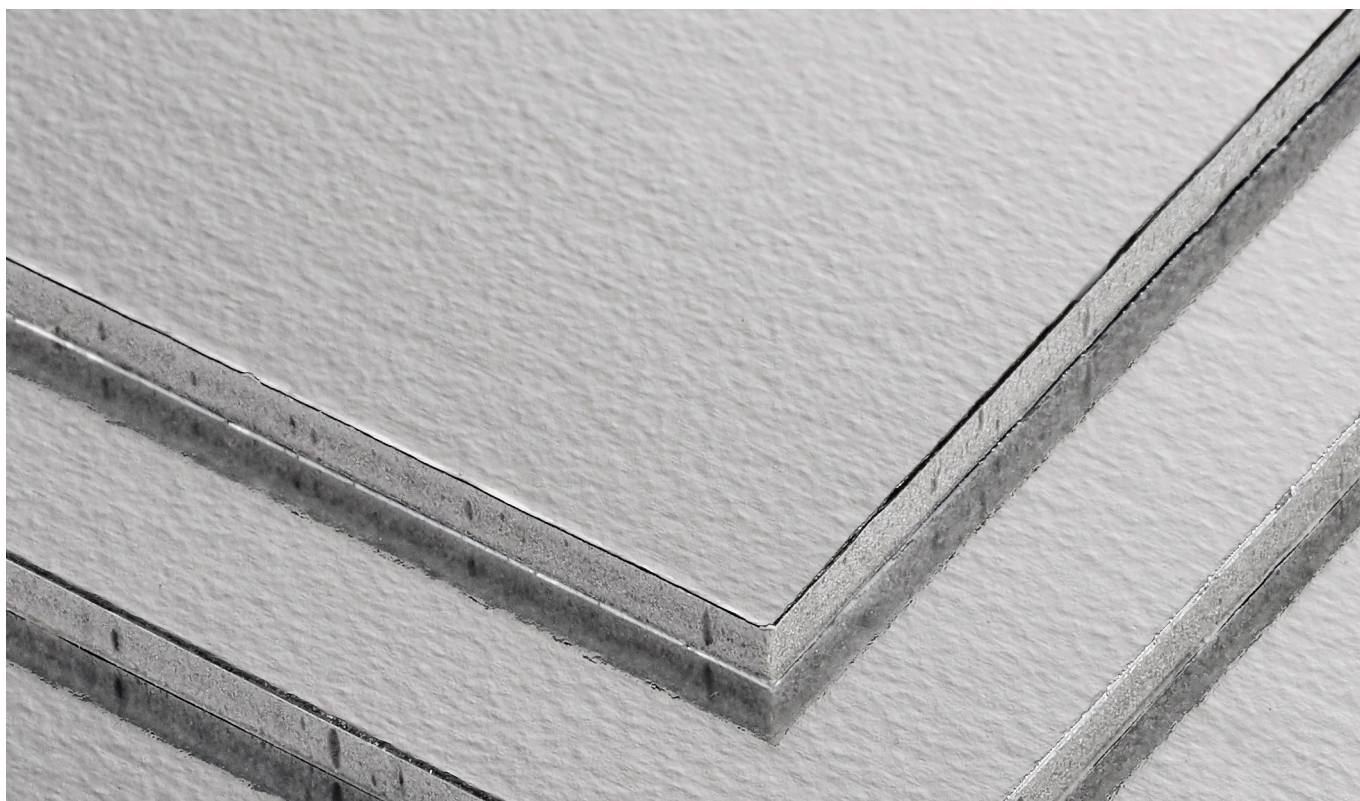
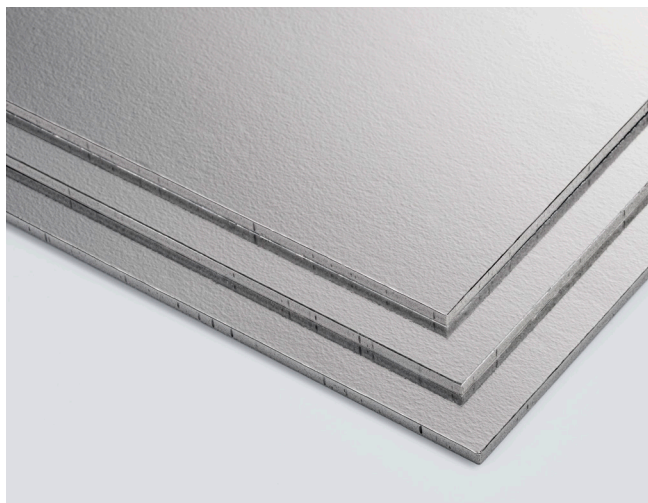


EN RÉSUMÉ

Panneau léger avec noyau en mousse polyuréthane et deux surfaces constituées d'un film métallisé.





PRODUIT

- Panneau léger avec noyau en mousse polyuréthane et deux surfaces constituées d'un film métallisé
- Excellentes propriétés isolantes (isolation jusqu'à 24h)
- Surface réfléchissant la chaleur
- Très bonnes propriétés physiques et mécaniques
- Imperméable et résistant à la température
- Insensible à l'humidité
- Stockage peu encombrant des pièces possible

APPLICATIONS

- Fabrication d'emballages de transport estampés de format variable avec d'excellentes propriétés d'isolation pour, par ex., l'industrie pharmaceutique et l'industrie alimentaire

POSSIBILITES D'USINAGE

- Traitement simple au couteau, en particulièrement à la lame
- Peut être usiné selon les techniques de traitement traditionnelles pour le bois avec machines standards
- Emploi de colles à solvants et de colles à fusion (adhésifs Hotmelts), en particulier d'adhésifs monocollants à base de polyuréthane

PROGRAMME DE LIVRAISON

- Disponibles en formats spécifiques, allant jusqu'à 1520 mm x 3050 mm
- Autres épaisseurs disponibles sur demande
- Mode de livraison sur palette

Propriété	Unité	Méthode	KAPA [®] iso	
Épaisseur de panneau	mm		3,5	6
Tolérance			± 0,6	
Densité (noyau)	kg/m ³	DIN EN ISO 845	40	
Tolérance			± 5	
Poids	g/m ²	DIN EN 29073-1	~ 230	~ 330
Résistance à la pression (refoulement de 10%)	N/mm ²	DIN EN ISO 844	> 0,1	> 0,2
Remise à l'état initial (refoulement de 10%)	%	DIN EN ISO 844	~ 95	
Aspect alvéolé fermé	%		> 95	
Comportement au feu		DIN 4102	B3	
Conductivité thermique	W/mK	DIN 4108-4	< 0,030	

Autres informations sur: www.transport-industry.com

Toutes les indications reposent sur l'état actuel de nos connaissances et nos expériences. Celles-ci ont un caractère indicatif sans valeur juridique.